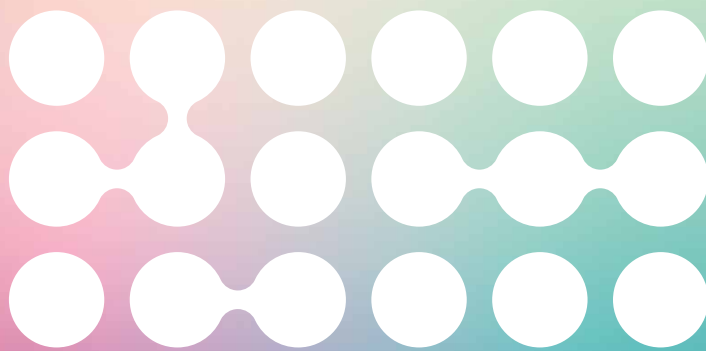


# CitSciHelvetia '23

La seconda Conferenza svizzera di Citizen Science

«Citizen Science – L'impatto attraverso la partecipazione»  
29-30 marzo 2023 al Landhaus di Soletta



## Call for Participation

### 1 Contesto

La seconda Conferenza svizzera della Citizen Science segue il motto «Citizen Science – L'impatto attraverso la partecipazione». CitSciHelvetia è una piattaforma per lo scambio professionale che riunisce personaggi del campo della Citizen Science e della ricerca partecipativa per promuovere lo scambio di esperienze e l'apprendimento condiviso tra le tre regioni linguistiche e culturali della Svizzera. Science et Cité ospiterà la seconda Conferenza svizzera sulla Citizen Science.

La conferenza si rivolge ai responsabili e allo staff di progetti di Citizen Science, ai rappresentanti di università, istituti di ricerca, ONG e associazioni, nonché alle persone coinvolte nella Citizen Science a livello istituzionale. La conferenza si rivolge inoltre anche ai rappresentanti della comunicazione scientifica, della ricerca transdisciplinare e partecipativa e della Open Science.

A CitSciHelvetia '23 l'attenzione sarà rivolta al networking, all'interazione e alla partecipazione. Vogliamo conoscerci e imparare l'uno dall'altro. Attraverso la Conferenza intendiamo non solo fornire una visione dell'impatto della Citizen Science, ma anche offrire l'opportunità di lavorare con approcci pratici, riflettendo su di essi e sperimentandoli nei vari progetti.

La conferenza è multilingue. Le sessioni in plenaria e gli speed talks saranno tradotti in simultanea in tedesco e in francese. I workshop e i formati interattivi, così come i contributi in lingua inglese, non saranno tradotti.

Ulteriori informazioni sulla conferenza sono disponibili su [citscihelvetia.ch](https://citscihelvetia.ch).

### 2 Invito

La Citizen Science è un concetto flessibile che può essere applicato in un'ampia gamma di situazioni e discipline. I partecipanti ai progetti di Citizen Science sviluppano insieme conoscenze scientifiche. La Citizen Science e la ricerca partecipativa creano un ponte tra scienza e società e hanno il potenziale per rafforzare l'apprendimento reciproco per un sano sviluppo della società. La Citizen Science mira inoltre ad avviare sviluppi sociali, affrontare nuove sfide ed ottenere impatto in un'ampia gamma di settori.

La Citizen Science è una disciplina relativamente giovane e per questo motivo è ancora più importante riflettere insieme sui risultati scientifici e sulle esperienze pratiche per comprenderne meglio l'impatto. Inoltre, è necessario identificare l'impatto della Citizen Science per una pianificazione dei progetti futuri nel modo più efficiente ed efficace possibile. Già oggi, molti istituti richiedono una valutazione dell'impatto per il finanziamento dei progetti.

In questo contesto, siamo interessati a contributi teorici e pratici provenienti dalle aree tematiche indicate qui sotto. L'elenco è accompagnato da una lista di domande che intende fungere da linea guida. L'elenco non è esaustivo ma può essere integrato con ulteriori domande relative a temi più specifici.

#### Principi di interdipendenza e logica dell'impatto

Cosa si intende per logica d'impatto? Come si possono presentare le interdipendenze in modo comprensibile? A quali teorie e modelli di impatto possiamo attingere? Come si possono applicare i metodi esistenti alla ricerca partecipativa? A quale scopo e per chi misurare l'impatto della ricerca partecipativa? Perché è utile differenziare l'impatto del progetto dai suoi risultati? In che modo la misurazione dell'impatto nella ricerca partecipativa dovrebbe differire dalle metriche di impatto scientifico conosciute?

#### Impatto della Citizen Science nella ricerca, nella società, nella natura, nell'ambiente, nell'economia e nella politica

In quali settori la Citizen Science può avere un impatto? Quali effetti sono importanti o auspicabili e per quali tipi di gruppo? Ci sono conflitti di interesse da considerare? In che misura la ricerca partecipativa promuove la conoscenza scientifica, la legittimità politica o l'accettazione sociale della ricerca? In che modo la Citizen Science influenza la comprensione scientifica e gli approcci dei partecipanti?

#### Strumenti e approcci pratici per la pianificazione, la misurazione, la valutazione e la comunicazione dell'impatto

Quali sono le fasi pratiche dell'orientamento all'impatto, della valutazione dell'impatto e della comunicazione dell'impatto? Come si può rendere visibile l'impatto? Quali esempi pratici concreti esistono e quali sono state le esperienze? Quali sono gli ostacoli nella pratica?

## Strategie per promuovere una Citizen Science orientata all'impatto

Quali attori possiamo o dobbiamo coinvolgere in un progetto per garantire l'impatto di un progetto di Citizen Science? Che ruolo hanno questi partner nella misurazione dell'impatto? Come si può diffondere l'impatto? Perché l'orientamento all'impatto è sempre più importante per gli istituti di finanziamento? Quali opportunità nascono per la Citizen Science dalla ricerca transdisciplinare e dall'Open Science?

Le quattro aree tematiche forniscono una ricca fonte di domande e sfide per la Citizen Science. Affrontiamoli insieme! Vi invitiamo cordialmente a presentare una proposta per un contributo alla conferenza e ci auguriamo che i formati siano entusiasmanti e innovativi!

### 3 Modalità

CitSciHelvetia '23 offre un contesto per discutere i temi preannunciati. La Conferenza si terrà mercoledì 29 e giovedì 30 marzo 2023 presso il Landhaus di Soletta.

Per la prima volta, CitSciHelvetia si svolgerà in presenza, per sviluppare e rafforzare ulteriormente la Citizen Science in Svizzera fisicamente insieme.

Le iscrizioni sono aperte fino al 20 settembre 2022. Per informazioni dettagliate su iscrizione, scadenze e formati, consultate il documento Linee guida. Inserite il formato di vostra scelta e il contenuto sotto forma di proposta online. Sono possibili i seguenti formati:

- Workshop
- Dialogue Session
- Speed Talk – Breve conferenza con discussione
- Poster

Prenotate la data a partire da oggi stesso. Pubblichiamo costantemente notizie e informazioni sul nostro sito web [citscihelvetia.ch](http://citscihelvetia.ch) e su Twitter [#citscihelvetia23](https://twitter.com/citscihelvetia23) – oppure abbonatevi alla [newsmail](mailto:news@tous-scientifiques.ch) di tous scientifiques.